

Registre public d'accessibilité



1

L'Office de Tourisme du Grand Saint-Émilionnais a bénéficié, entre 2010 et 2020, du label « Tourisme & Handicaps » pour les quatre familles de handicap (moteur, mental, auditif et visuel) pour son bureau d'information touristique de Saint-Émilion. Des travaux ont été réalisés sur ce bâtiment classé Monument Historique en 2025 pour pouvoir améliorer l'accessibilité et de nouveau pouvoir prétendre à ce label.

L'Office de Tourisme a spécifiquement développé des visites guidées à destination du public porteur de handicap, pour permettre à tout un chacun de découvrir le riche patrimoine de la cité inscrite au Patrimoine Mondial de l'UNESCO.

Cette volonté se traduit par la mise à disposition de nos visiteurs d'une liste d'équipements et services labellisés, mais aussi par le conseil aux prestataires souhaitant s'orienter vers une labellisation « Tourisme & Handicaps ».

A l'intérieur de l'Office de Tourisme, chaque visiteur doit pouvoir, avec un maximum d'autonomie :

- Accéder et circuler
- Se repérer et utiliser les équipements
- S'informer et communiquer
- Accéder aux offres et services

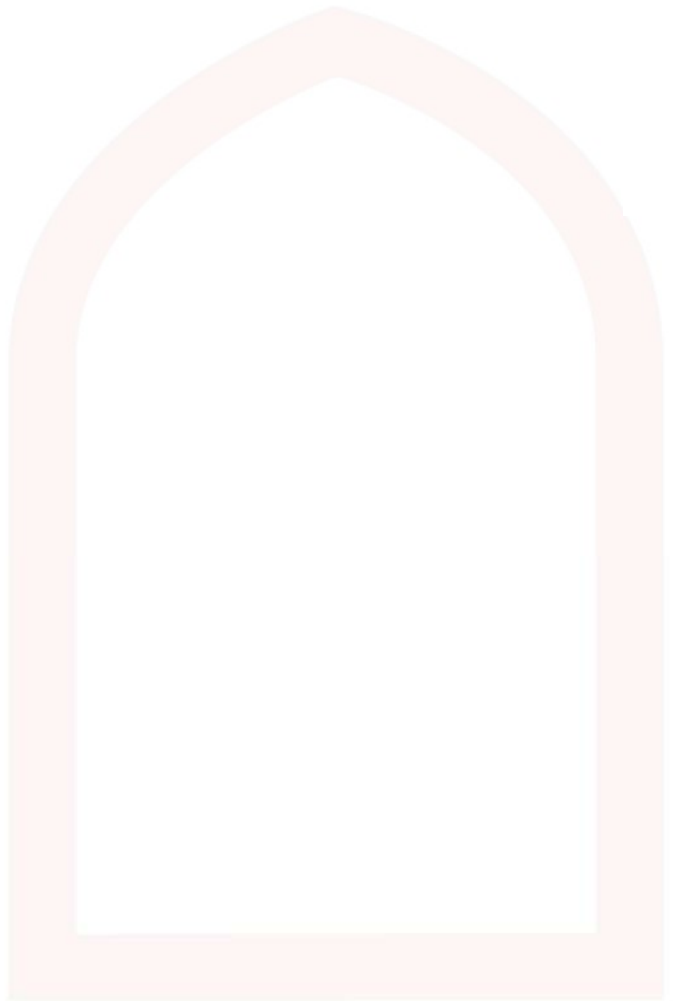
Une place de stationnement adaptée et réservée se situe à 30 mètres, [Place Pierre Meyrat](#).

Sommaire

Vous êtes en situation de handicap moteur.....	3
Vous êtes en situation de handicap mental.....	7
Vous êtes en situation de handicap visuel.....	10
Vous êtes en situation de handicap auditif.....	12
Les équipes de l'Office de Tourisme.....	14
Sécurité des personnes.....	14
La politique tarifaire.....	15

2

La fiche de synthèse en FALC (facile à lire et à comprendre) de ce registre est accessible à tous en arrivant par l'arche centrale en façade ou par notre porte blanche PMR, délivrant ainsi une information simple et utile au public.



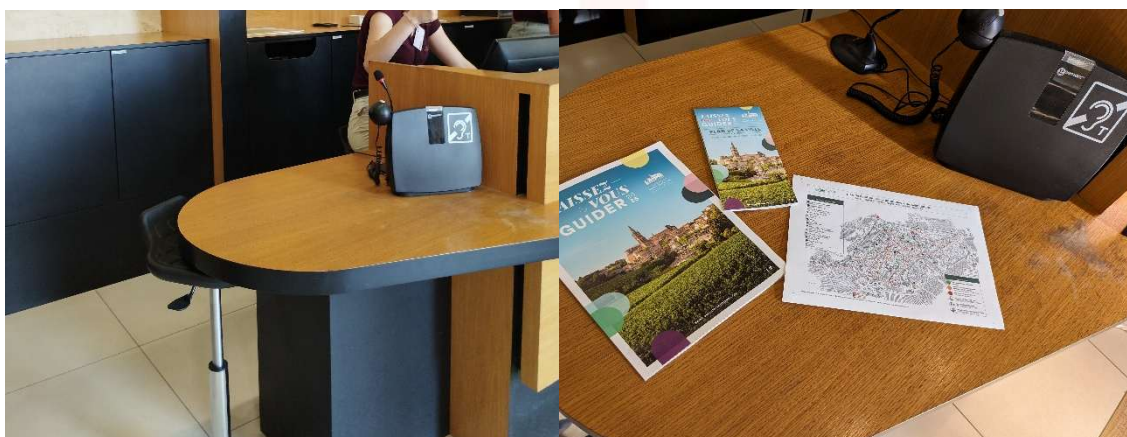
Aucun code n'est nécessaire pour l'utilisation de l'ascenseur. Cet ascenseur est conforme à la norme NF EN 81-70. La cabine d'une dimension de 1 m x 1,25 m est équipée d'une main courante située entre 0,80 m et 1 m du sol. Le passage de la porte est de 0,80 m. Les boutons d'appels à l'intérieur de la cabine sont situés à 1,10 m de hauteur au maximum, et à l'extérieur à 1m10 de hauteur.

Un bureau privé pour la prise de réservation de visites/prestations privées avec notre Service Commercial est accessible via ce même ascenseur au 2^{ème} niveau.



5

Nos guichets d'accueil comportent deux espaces abaissés d'une hauteur de 0,82 m.



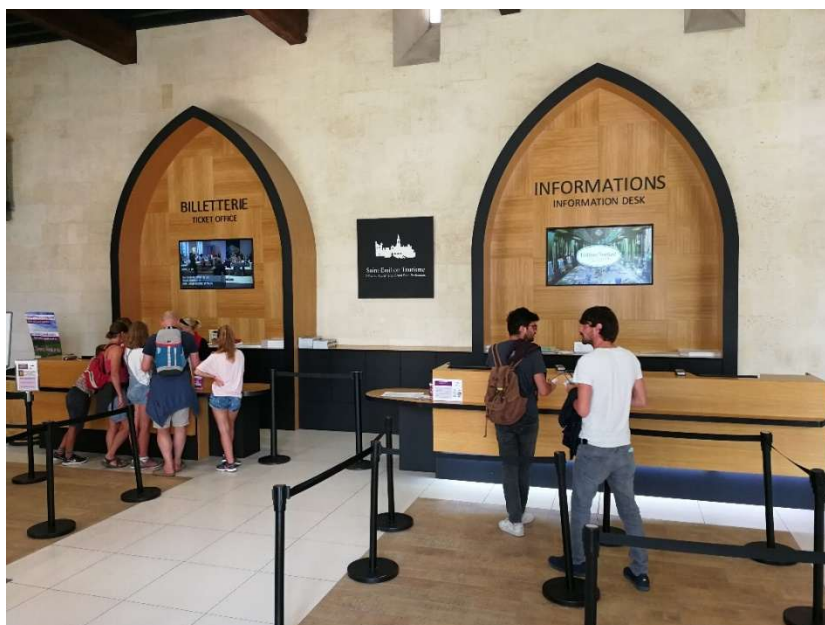
Des points d'assises sont disponibles dans le hall d'accueil pour les personnes fatigables.



6



Le revêtement du cheminement est plat, dur, non glissant et sans obstacle. Les chiens d'assistance sont les bienvenus au sein de notre espace d'accueil avec aussi un « TOUTOU BAR » à côté d'arche centrale en façade.



7

Nous distribuons sur demande un plan du village signalant les circuits les plus adaptés. Ce plan est également disponible au téléchargement sur notre site Internet à l'adresse suivante : <http://www.saint-emilion-tourisme.com/fr/brochures-et-plans.html>

Notre espace boutique est également accessible. Nous vous invitons à demander de l'aide au personnel de la boutique, afin qu'il puisse vous guider autour des présentoirs ou vous présenter des articles placés hors de votre portée.



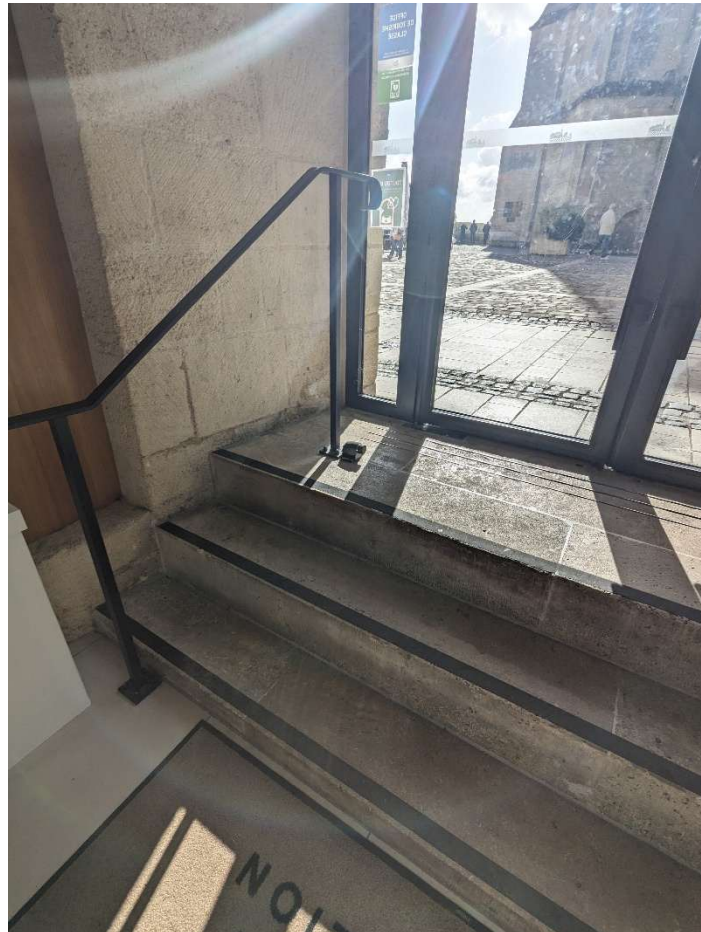
La pharmacie de Saint-Emilion s'associe à notre désir de mieux vous accueillir et propose une location de fauteuil roulant (tarif sur demande). Afin de vous en assurer la disponibilité, nous vous invitons à les contacter directement au 05.57.24.70.74 du lundi au samedi, 24h à l'avance. En nous le signalant par avance, il est également possible de mettre le fauteuil à votre disposition le week-end.

VOUS ÊTES EN SITUATION DE HANDICAP MENTAL

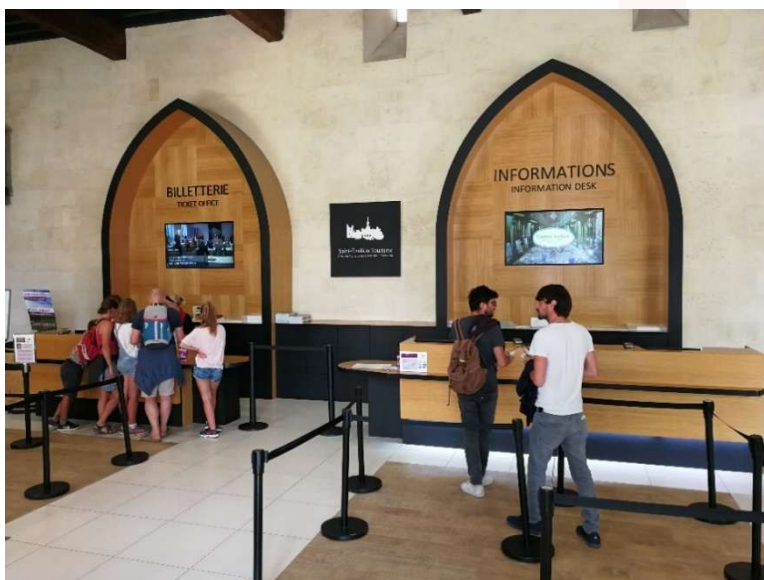
L'accès à notre hall d'accueil est facile et simple depuis l'extérieur grâce aux panneaux de signalisation.



Rampes, marches podotactiles et bandes antidérapantes sont installées au niveau des 3 entrées/arches en façade du bâtiment.



9



La billetterie et l'espace accueil sont facilement repérable depuis l'entrée (positionnement face à l'entrée).

Notre établissement est équipé d'un ascenseur conforme à la norme NF EN 81-70. Aucun code n'est nécessaire pour l'utilisation de l'ascenseur. Celui-ci dispose d'une annonce sonore et visuelle de l'étage.

Un bureau privé pour la prise de réservation de visites/prestations privées avec notre Service Commercial est accessible via ce même ascenseur au 2^{ème} niveau.



10



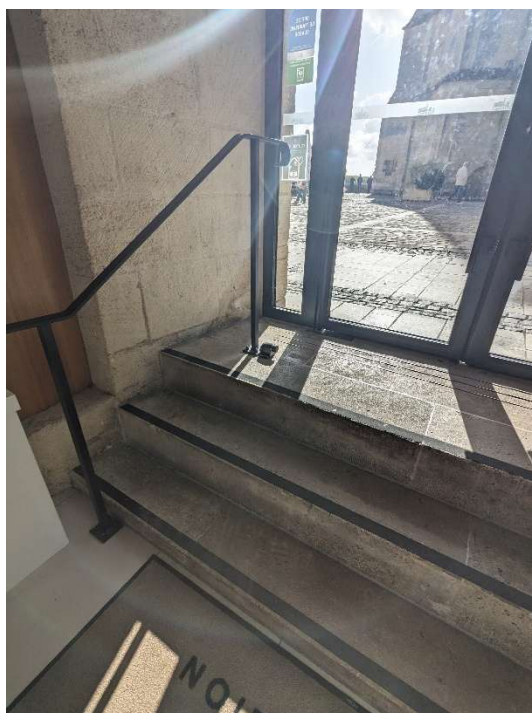
Des points d'assises sont disponibles dans le hall d'accueil pour les personnes fatigables.

Nos parcours de visite peuvent être adaptés en langage simplifié par nos guides. Afin de pouvoir nous adapter au mieux à toute demande, nous vous conseillons de nous contacter au préalable, notamment pour une prestation privée avec un groupe. Pour les groupes, réservation auprès du service commercial : 05 57 55 28 20.

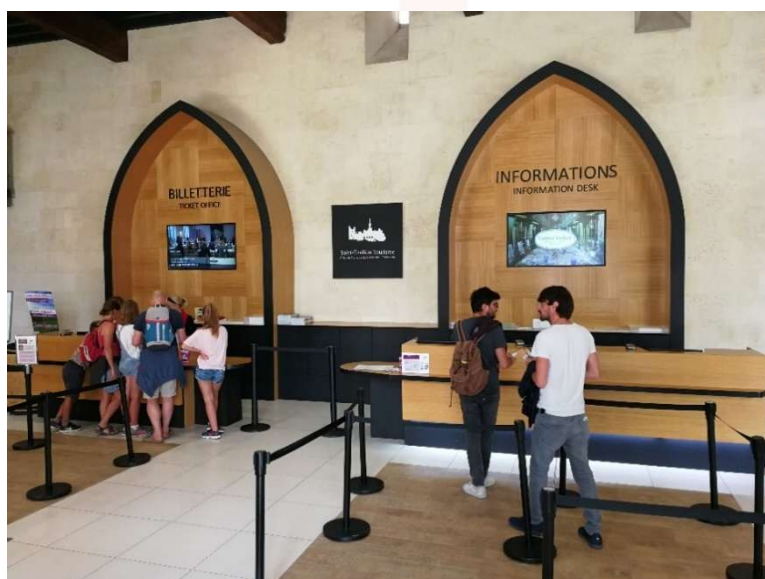
VOUS ÊTES EN SITUATION DE HANDICAP VISUEL

Pour plus de confort et de sécurité, nous recommandons aux personnes non voyantes d'être accompagnées pour une visite des monuments.

Rampes, marches podotactiles et bandes antidérapantes sont installées au niveau des 3 entrées/arches en façade du bâtiment.



Notre espace d'accueil dispose d'un éclairage renforcé aux guichets sans éblouissement ni reflet.



Les informations sur les monuments sont proposées par écrit en grands caractères sur demande.

Les principaux éléments structurants du cheminement intérieur sont facilement repérables. Il n'y a pas d'obstacles à hauteur inférieure à 2,20 m du sol. En haute saison, des potelets à sangles sont installés avant de gérer l'affluence de visiteurs au sein de notre Office de Tourisme.

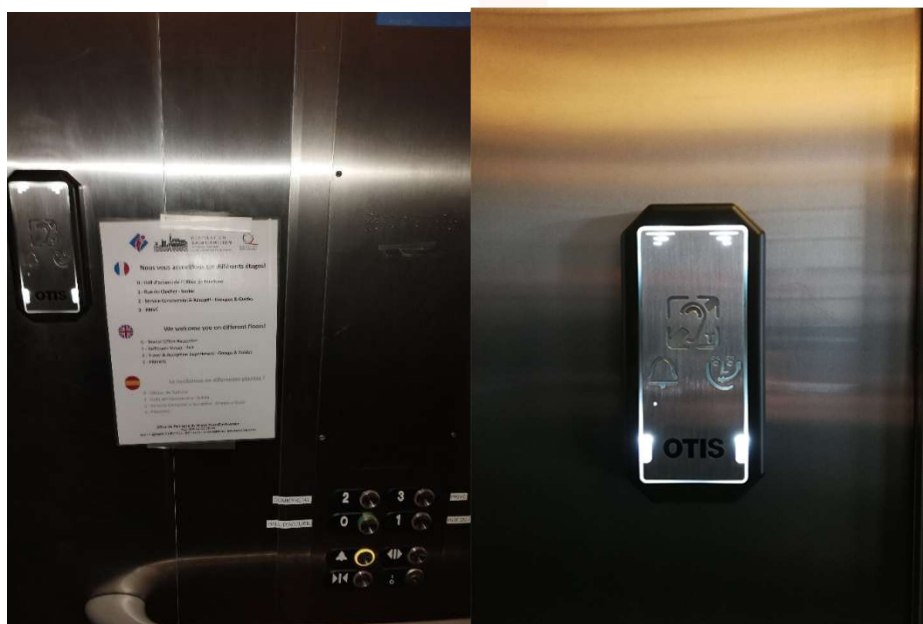


Les chiens guides sont les bienvenus au sein de notre espace d'accueil avec aussi un « TOUTOU BAR » à côté d'arche centrale en façade.

12

Notre établissement dispose d'un ascenseur avec boutons repérables (reliefs et gros caractères) et annonces sonores des étages.

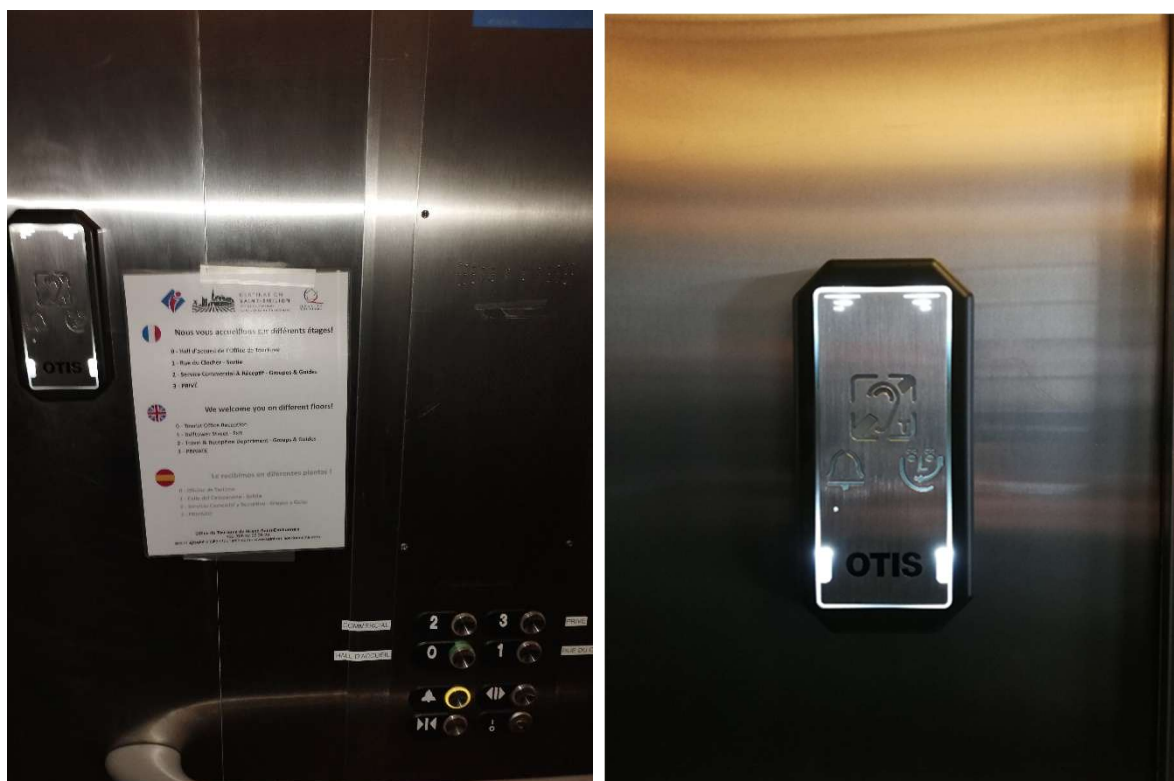
Un bureau privé pour la prise de réservation de visites/prestations privées avec notre Service Commercial est accessible via ce même ascenseur au 2^{ème} niveau.



VOUS ÊTES EN SITUATION DE HANDICAP AUDITIF

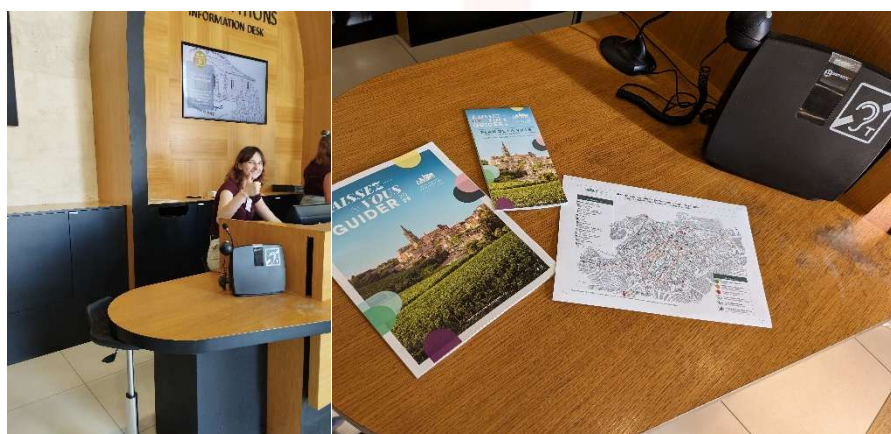
Notre établissement dispose d'un ascenseur avec annonce visuelle de l'étage.

Un bureau privé pour la prise de réservation de visites/prestations privées avec notre Service Commercial est accessible via ce même ascenseur au 2^{ème} niveau.



13

Notre banque d'accueil est équipée d'un dispositif d'aide à l'audition.



Notre espace d'accueil est équipé d'outils de communication écrite, avec notamment des écrans d'information et de la documentation touristique sur demande et en libre-service.



14



Nous pouvons vous proposer, sur simple demande, une version écrite des visites proposées par nos guides.

Les équipes de l'Office de Tourisme

Nos équipes sont sensibilisées à l'accueil de personnes en situation de handicap afin de garantir à chacun de vous un accueil adapté de qualité.

Sur simple demande, nous pouvons vous donner ou vous envoyer par courrier ou par mail notre brochure [LE GRAND SAINT-ÉMILIONNAIS POUR TOUS](#) (ci-après en annexe). Ce document répertorie notamment des informations pratiques adaptées, une liste de nos partenaires labellisés « Tourisme & Handicaps », ainsi que des visites publiques ou privées adaptées pour des groupes de 8 à 20 personnes proposées par l'Office de Tourisme. Elle est régulièrement mise à jour.

Sécurité des personnes

Les numéros d'urgence sont mentionnés clairement au moins à un endroit du site et écrits en gros caractères, accompagnés d'un pictogramme pour une bonne compréhension (SAMU, pompiers, 112, 114) à l'extérieur sur le panneau d'affichage.



15



La politique tarifaire

Un tarif réduit est proposé à nos visiteurs en situation de handicap et à un accompagnant, sur présentation d'un justificatif, pour les visites grand public proposées par l'Office de Tourisme.

En amont de votre séjour, contactez-nous afin de vous conseiller au mieux sur votre futur séjour sur notre territoire du Grand Saint-Emilionnais !

05.57.55.28.28 ou accueil@saint-emilion-tourisme.com

16

