

# Tour du Grand Saint-Emilionnais

Tour of the Greater Saint-Emilion Area



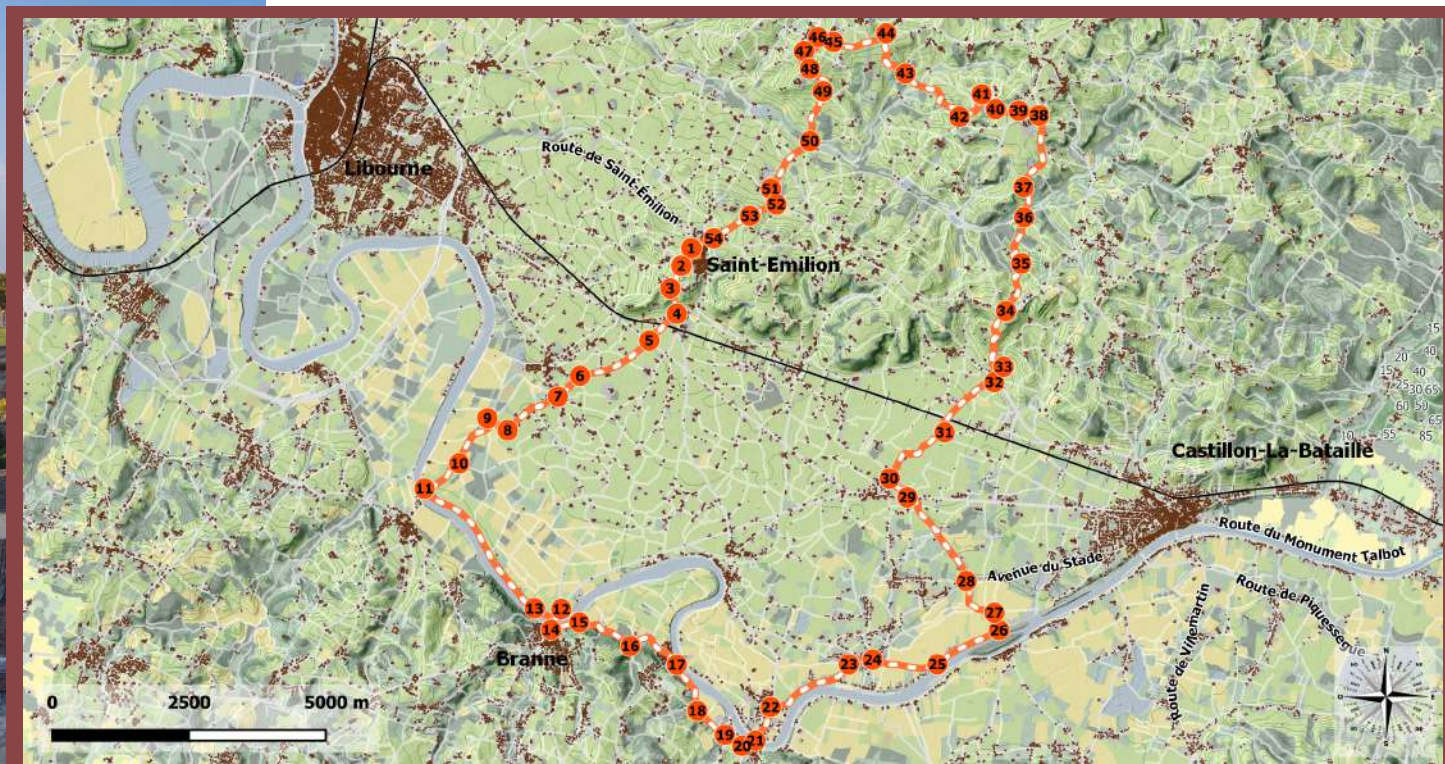
Saint-Emilion  
Office de Tourisme



57 km



4h30





*Circuit à vélo d'1 ou 2 jours au départ de Saint-Émilion, en passant par Sainte-Terre, dans la Vallée de la Dordogne, au sud et les appellations satellites de Saint-Émilion, au nord.*

*La 1ère partie du parcours est d'un niveau facile et offre de beaux points de vue sur la Dordogne. Après St-Pey-d'Armens, il est possible de rejoindre Saint-Émilion via St-Hippolyte et St-Laurent-des-Combes (boucle de 30 kms). La 2ème partie est plus vallonnée à partir de St-Étienne-de-Lisse et offre de beaux points de vue sur le paysage viticole.*

- 1-2 Depuis le portail de l'église, longez les remparts vers la gauche. Suivez cette petite route entourée de murailles au milieu des vignes.
- 3-4 Au stop, tournez à gauche direction Libourne. Au bas de la descente, tournez à droite et prenez la première à gauche.
- 5 Après la voie ferrée, traversez avec prudence la D670 direction St-Sulpice.
- 6 Au monument, à l'entrée de St-Sulpice, près du **Ch. Croix de Bertinat**, tournez légèrement à gauche dans la rue de Bertinat.
- 7 Au carrefour, prenez en face la rue de la Dordogne, le long du garage.
- 8-9 Au **Ch. Pas de l'Ane**, la route bifurque à droite. Continuez sur cette même route qui bifurque à gauche vers La Moulinat.
- 10-11 A l'intersection, prenez à droite. Rejoignez la **⚠ Dordogne** que vous longez vers la gauche sur 2 km jusqu'à Branne.
- 12-13 Passez sous le pont de Branne et montez vers la gauche jusqu'au croisement.
- 13-14 Attention en prenant la D 936 vers la gauche pour passer sur le pont. Après le pont, prenez la route de Cabara à gauche.
- 15-16 Sortez de Branne et restez bien à droite, la route est assez fréquentée. Au carrefour, traversez prudemment à gauche direction **⚠ Cabara**.



*This 1 or 2 days loop from St-Émilion crosses the Dordogne Valley at the South and the "Satellite wine appellations of St-Émilion" at the north.*

*The first part near St-Terre is easy and offers beautiful views over the Dordogne river. After St-Pey-d'Armens, you can reach Saint-Émilion via St-Hippolyte and St-Laurent-des-Combes (a loop of 30 kms). The second part, from St-Étienne-de-Lisse to Montagne, is quite hilly, but offers magnificent panoramic views over the vineyards and monuments.*

- 1-2 From the church gates, turn left and cycle along the old town walls. Follow this narrow road lined with low walls, surrounded by vines.
- 3-4 At the stop sign, turn left towards Libourne. At the bottom of the slope, turn right and then take the first left.
- 5 After the railway tracks, cross over the D670 towards St-Sulpice.
- 6 At the building, at the entrance of St. Sulpice near **Ch. Croix de Bertinat**, take a slight left onto rue de Bertinat.
- 7 At the crossroads, carry straight on onto rue de la Dordogne and cycle past the garage.
- 8-9 At the **Ch. Pas de l'Ane**, the road takes a bend to the right. Then turn left towards La Moulinat.
- 10-11 At the junction, turn right towards Vignobles Xans. Join up with the **⚠ Dordogne river**, then turn left to cycle along the river.
- 12-13 Cycle under the bridge in Branne and cycle to the left until the next junction.
- 13-14 Beware of the traffic when joining up with the D936, on the left to cross over the bridge. Once on the other side, turn left onto route de Cabara.
- 15-16 Leave Branne and stay well to the right on this busy road. At the crossroads, carefully turn left towards **⚠ Cabara**.

- 17-18 Quittez le bourg et rejoignez la D18 que vous empruntez vers la gauche pour rejoindre St-Jean-de-Blaignac.
- 19-20 Passez devant l'usine Chai de Chaulne et la route de Rauzan et continuez tout droit. Au carrefour, soyez prudent et prenez à gauche vers Lavagnac.
- 21-22 Passez devant l'Auberge St-Jean en franchissant le pont. Au ① Jardin de la Lamproie à Lavagnac, tournez à droite direction Ste-Terre pour longer la ① Dordogne.
- 23-24 A l'entrée de Ste-Terre, tournez à droite vers le bourg. Passez devant l'église puis prenez légèrement à droite la rue du Parlement.
- 25-26 Longez la Dordogne et après le hameau, tournez à gauche.
- 27-28 A l'intersection, prenez à gauche et suivez la route sur 1 km. Traversez la D123 et continuez tout droit pendant 2 km.
- 29-30 Après Ch. Gerbaud (à gauche) à St- Pey-d'Armens, soyez prudent en traversant la D936. Continuez tout droit pendant 500 mètres. Au lieu-dit Gros prenez à droite direction St-Etienne-de-Lisse.
- 31 A la patte d'oie, prenez à gauche et franchissez la voie ferrée en direction du Ch. de Pressac situé sur le coteau en face.
- 32-33 Au carrefour, allez tout droit vers les Ch. de Pressac et Ch. Mangot. Laissez le Ch. de Pressac à gauche et montez en face en passant devant le chai moderne de Ch. Faugères.
- 34-35 Passez devant le Ch. Mangot et continuez sur cette route. En haut de la côte, prenez à gauche pour redescendre.
- 36-37 Au croisement, prenez à droite pour passer le ruisseau et montez vers St-Genès. Dans le virage, prenez à gauche direction Bray - Les Bruges.
- 38-39 Descendez sur 1 km et prenez la petite route à droite (mauvais état). Traversez la Barbanne et montez vers ① les ruines du Ch. de Malangin. En haut, prenez à droite et continuez sur 1,5km.
- 17-18 Leave the town center and join up with the D18. Turn left towards St. Jean-de-Blaignac.
- 19-20 Cycle past the Chaulne factory on your left and continue straight on. Be careful at the crossroads and turn left towards Lavagnac.
- 21-22 Cycle in front of l'Auberge St-Jean and go over the bridge. At the ① Jardin de la Lamproie in Lavagnac, turn right towards St. Terre and cycle along the ① Dordogne river.
- 23-24 At the entrance to the town of St. Terre, turn right towards the town center. Cycle past the church, then at the next junction, take a slight right onto "rue du Parlement".
- 25-26 Cycle along the Dordogne river, go through the hamlet and then turn left.
- 27-28 Turn left at the junction and then follow the road for about 1km. Cross over the D123 and carry straight on for 2km.
- 29-30 After Ch. Gerbaud (on the left) in St. Pey-d'Armens, be careful when crossing the D936. Continue straight on for about 500m. At the hamlet "Gros" turn right towards St. Etienne-de-Lisse.
- 31 At the junction, turn left and cross over the railway track, towards Ch. de Pressac, located on the opposite hill.
- 32-33 At the crossroads, carry straight on towards Ch. de Pressac and Ch. Mangot. Leave Ch. de Pressac on the left, and cycle past the modern cellar of Ch. Faugères.
- 34-35 Cycle past Ch. Mangot and carry straight on. At the top of the slope, turn left to go down the hill.
- 36-37 At the junction, turn right and cross over the stream and cycle up towards St. Genès. In the bend, turn left towards Bray - Les Bruges.
- 38-39 Go down for about 1 km and take the narrow road to the right (poor condition). Cycle through Barbanne and go up to ① Château de Malangin ruins. At the top of the hill, turn right and carry on for about 1,5km.