

Autour de Parsac et Saint-Georges

Around Parsac and St. Georges

12



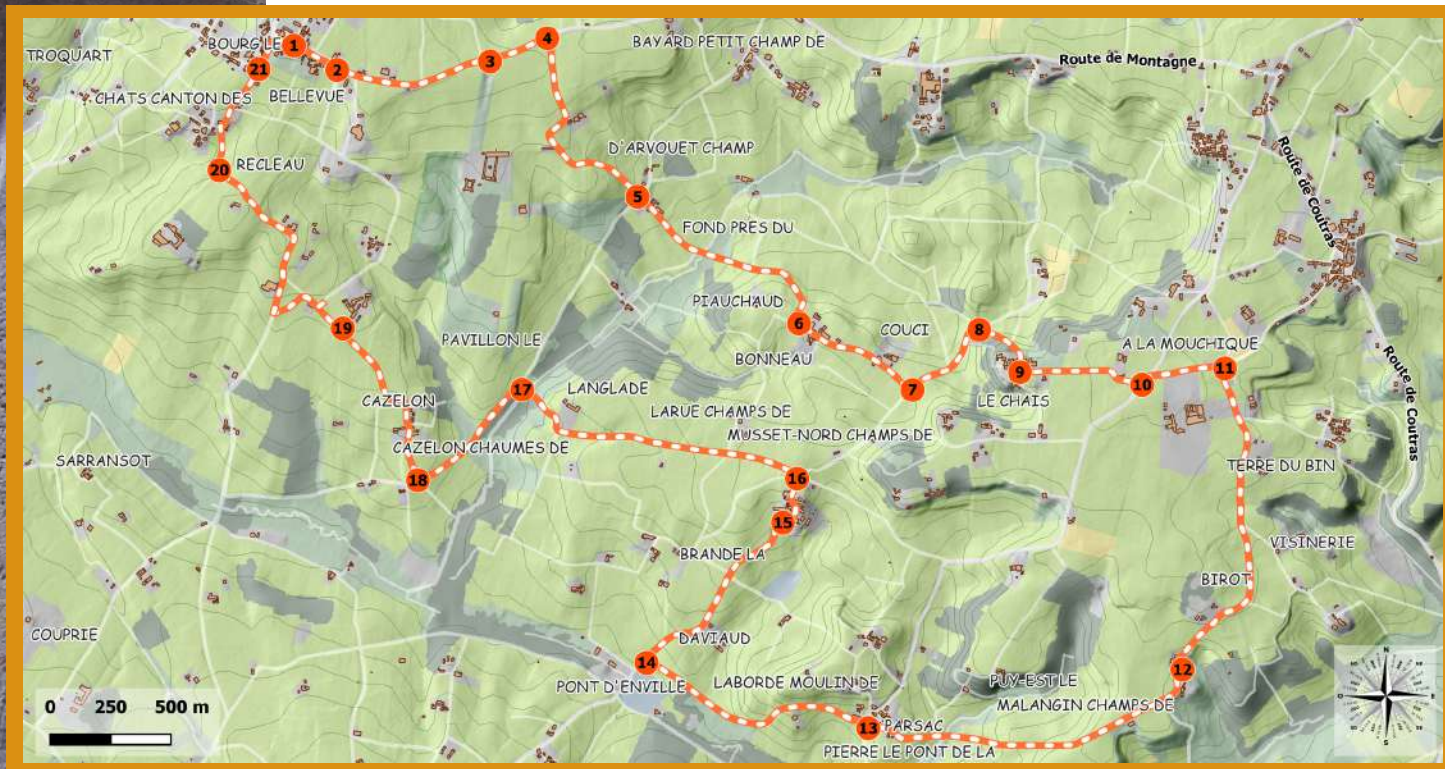
Montagne - Eglise




15 km




1h35



 *Ce parcours vallonné à la croisée des appellations satellites de Saint-Émilion vous fait découvrir des châteaux, églises romanes et propriétés viticoles.*

- 1-2 Quittez le bourg de Montagne en direction de Puisseguin. Au cédez-le-passage, continuez tout droit.
- 3 Passez devant l'allée du Ch. des Tours (A) à votre droite et poursuivez jusqu'à la prochaine à droite.
- 4-5 Au carrefour, suivez Parsac à droite jusqu'à Arvouet où vous continuez tout droit.
- 6-7 Traversez Bonneau et continuez tout droit jusqu'à l'intersection après le Ch. Coucy où vous tournez à gauche.
- 8-9 Au croisement, montez la côte à droite. Traversez Le Chais et continuez sur cette route.
- 10 Au stop, prenez à gauche et tout de suite à droite direction Puisseguin. Passez devant le Ch. des Laurets.
- 11 A l'intersection, tournez à droite direction Gironde et longez les installations viticoles.
- 12 Vous apercevez les ⓘ ruines du Château Malangin à gauche. Continuez tout droit.
- 13 Vous arrivez à ⓘ Parsac. Au stop continuez tout droit direction St-Christophe.
- 14 Au carrefour, prenez à droite direction Montagne.
- 15-16 Traversez Musset et continuez tout droit. Après le hameau, tournez à gauche direction Montagne.
- 17-18 A l'intersection "Château Piron", tournez à gauche. Et aux panneaux Cazelon, Le Roudier, prendre la route à droite.
- 19-20 Montez tout droit jusqu'à ⓘ l'église de St Georges.
- 21 Au stop, continuez tout droit pour rejoindre ⓘ l'église de Montagne.

Discover castles, Romanesque churches and wineries with this hilly loop where you will be immersed in St. Emilion's satellite appellations 

- 1-2 Leave the village of Montagne and go towards Puisseguin. At the give way sign, carry straight on.
- 3 Cycle in front of the entrance of Ch. des Tours on your right, and continue straight on until the next turning to the right.
- 4-5 At the crossroads, follow signs to Parsac on your right until Arvouet and continue straight on.
- 6-7 Cycle through Bonneau and carry straight on until the junction after Ch. Coucy and turn left.
- 8-9 At the crossroads, cycle up the hill to your right. Cross Le Chais and continue on this road.
- 10 At the stop sign, turn left and immediately turn right towards Puisseguin. Cycle in front of Ch. des Laurets.
- 11 Turn right at the junction towards Gironde and cycle past the winery.
- 12 When you see the ⓘ ruins of the Ch. Malangin on your left, continue straight on.
- 13 In ⓘ Parsac, at the stop sign continue straight on towards St. Christophe.
- 14 At the crossroads, turn right towards Montagne.
- 15-16 Cycle through Musset and continue straight on. After the hamlet, turn left towards Montagne.
- 17-18 Turn left at the junction next to "Château Piron". Turn right, following signs towards Cazelon, Le Roudier.
- 19-20 Cycle straight up the hill until ⓘ St-Georges church.
- 21 At the stop sign, carry straight on until you reach ⓘ Montagne church.