

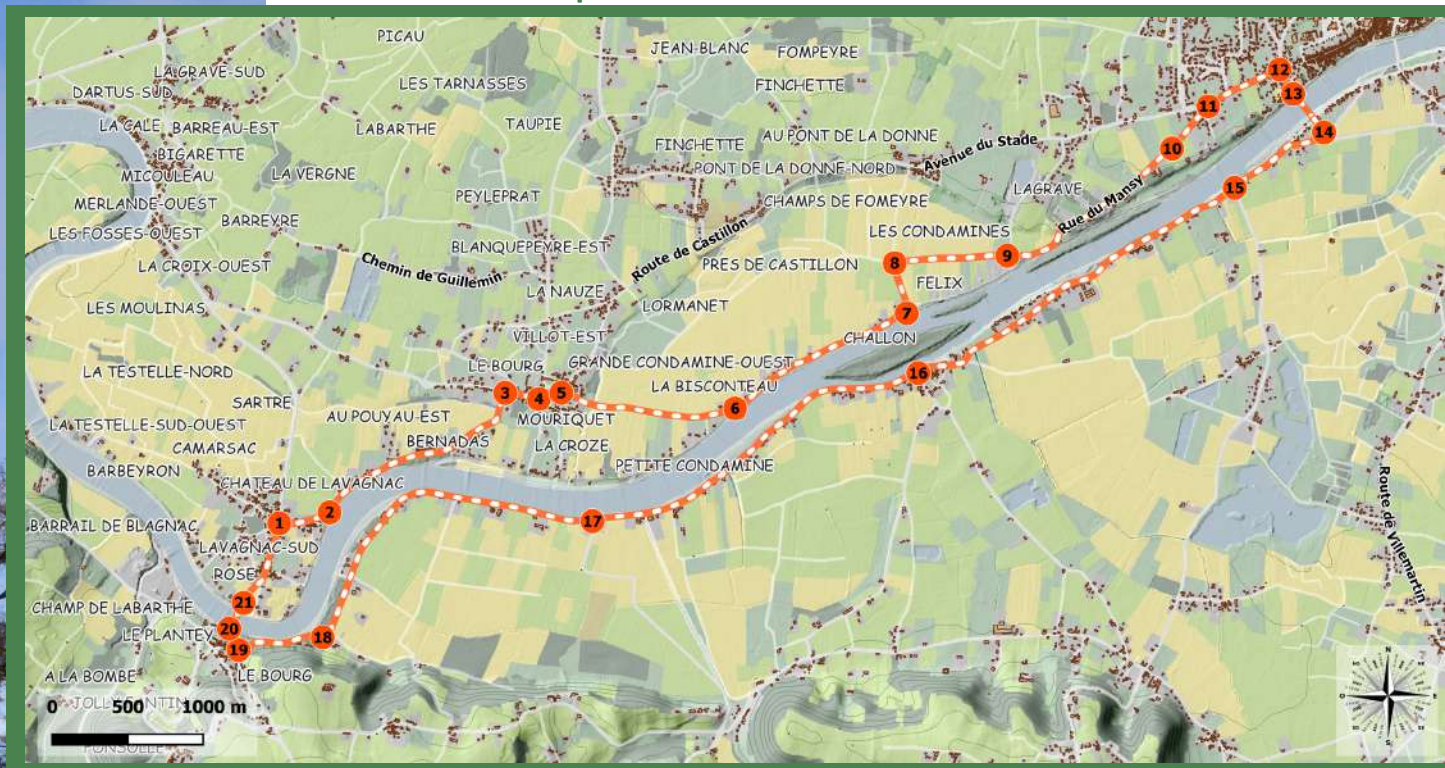
Sainte-Terre et la Dordogne

St. Terre and the Dordogne river

 **Lavagnac**
Jardin de la Lamproie


 18 km

 1h30



Cette balade le long de la Dordogne vous mènera de Ste-Terre à Castillon-la-Bataille. D'un profil plat, elle s'adresse aux randonneurs de tout âge aimant la nature et cherchant de beaux points de vue sur la rivière.

- 1 Depuis le **!** **Jardin de la Lamproie**, engagez-vous sur la D670 à gauche en direction de St-Jean-de-Blaignac. Continuez tout droit pour quitter Lavagnac.
- 2 Empruntez le pont pour entrer dans St-Jean-de-Blaignac et remontez le village par la même route jusqu'au croisement avec la D119, sur la gauche.
- 3 4 Tournez à gauche sur la D199, pour suivre Civrac s/Dordogne. Au stop, au bout de la rue de la poste, continuez tout droit pour quitter St-Jean-de-Blaignac. Passez devant le **Ch. Courtebotte** sur votre droite. Restez sur la route D199 qui borde la Dordogne.
- 5 6 Longez la Dordogne sur la D199 en suivant les directions de Civrac s/Dordogne (2.5km) et Castillon (7km).
- 7 Entrez dans le village de Civrac s/ Dordogne et au stop, allez en face en direction de Castillon (4km) pour continuer à longer la Dordogne.
- 8 Traversez le bourg "Gorre" et continuez tout droit sur la D119, jusqu'au croisement avec la D15 et le Pont Eiffel.
- 9 Traversez la D15, pour continuer sur la D19. Traversez ensuite la commune le Port (ou écourtez la boucle, en tournant à gauche, pour traverser le pont Eiffel et rejoignez directement la rive étroite en suivant la direction de Sainte-Terre, sur la gauche après le pont, sur la D123).
- 10 Au stop tournez à gauche, puis traversez le pont de Pierre et profitez ainsi du superbe panorama sur Castillon.
- 11 Juste après le pont, tournez immédiatement à droite, en direction du **Chai au Quai du Ch. Laithwaite**.

This bike ride along the Dordogne river will take you from St. Terre to Castillon-la-Bataille. This flat loop is perfect for cyclists of all ages who are fond of nature and in search of breathtaking views over the Dordogne river. 

- 1 From the **!** **Jardin de la Lamproie**, take the D670 on the left, towards St-Jean-de-Blaignac. Carry straight on to leave the village of Lavagnac.
- 2 Cross over the bridge to enter the village of St-Jean-de-Blaignac and cycle through the town on the same road, until the D119 junction, on the left.
- 3 4 Turn left onto the D199 towards Civrac s/Dordogne. At the stop sign at the end of "rue de la poste", carry straight on and leave St-Jean-de-Blaignac. Cycle in front of **Ch. Courtebotte** on your right. Stay on the D199, along the Dordogne river.
- 5 6 Cycle along the river on the D199 following signs towards Civrac s/Dordogne (2.5km) and Castillon (7km).
- 7 At the entrance of the village of Civrac s/Dordogne, at the stop sign, cross straight over the road towards Castillon (4km), to carry on cycling along the Dordogne.
- 8 Cross through the village of "Gorre" and continue straight onto the D119, until the D15 junction and the pont Eiffel.
- 9 Cross over the D15 and carry straight on onto the D19. Then cross the town of Le Port (or turn left to shorten the loop. Cross over the pont Eiffel to join up with the narrow river bank, following St-Terre, after the bridge on the D123).
- 10 At the stop sign, turn left then cross over the pont de Pierre and enjoy the wonderful panoramic view of the town of Castillon.
- 11 Just after the bridge, immediately turn right, towards the **Chai au Quai du Ch. Laithwaite**.

- 12 A la première intersection, faites demi-tour sur la droite pour rejoindre les Quais. Passez sous le pont de pierre et longez les quais de la Dordogne jusqu'au Pont Eiffel.
 - 13 Au niveau du pont Eiffel, tournez à droite sur la D119E1, jusqu'à l'intersection avec la D123.
 - 14 Au croisement avec le D123, tournez à gauche en direction de Ste-Terre et le stade municipal.
 - 15 Au niveau du Stade municipal, tournez à gauche à la patte d'oie pour prendre la rue de Mansy en direction du Ch. de Lescaneaut jusqu'au croisement avec la "rue des pêcheurs".
 - 16 A l'intersection avec la rue des pêcheurs, tournez à gauche pour longer la Dordogne.
 - 17 Au prochain croisement, continuez tout droit en traversant toute la route de Challon.
 - 18 A l'entrée de Sainte-Terre, continuez tout droit sur la rue du parlement, jusqu'au croisement avec la D123.
 - 19 Tournez à gauche sur la D123 et passez devant l'église de Ste-Terre et plus loin devant la mairie, jusqu'au virage sur la gauche.
 - 20 Au virage, suivez la route sur la gauche en direction de "Bernadas" pour longer la Dordogne.
 - 21 Entrez dans Lavagnac et continuez tout droit jusqu'au croisement avec la D670 et retrouvez finalement le jardin de la Lamproie sur votre gauche.
- 12 At the first junction, turn around to the right to go to the Docks. Go under the bridge and cycle along the Dordogne Docks until you reach the Pont Eiffel.
 - 13 At the pont Eiffel, turn right onto the D119E1, until the D123 junction.
 - 14 At the D123, turn left towards St-Terre and the municipal stadium.
 - 15 At the municipal stadium, turn left at the junction, to go onto rue du Mansy towards Ch. de Lescaneaut, until the junction with the "rue des pêcheurs".
 - 16 At the junction with the rue des pêcheurs, turn left to cycle along the Dordogne river.
 - 17 At the next junction, cross straight over the road "route du Challon".
 - 18 At the entrance of the village of St-Terre, carry straight on over the rue du parlement, until the junction with the D123.
 - 19 Turn left onto the D123 and cycle in front of the church of St-Terre and then in front of the townhall, until the bend on the left.
 - 20 At the bend, follow the road to the left towards "Bernadas", to cycle along the river.
 - 21 At the entrance of the town of Lavagnac and carry straight on until the crossroads with the D670. Make your way back the Jardin de la Lamproie, on your left.



*Le Jardin
de la Lamproie*