

9 Dans la rivière, la lamproie a un prédateur redoutable : un énorme poisson. Aides Robin à résoudre le rébus pour découvrir son nom.



10 Une fois attrapée, la lamproie se cuisine. Cherche sous le préau, la liste des ingrédients nécessaires et écris-en au moins 3 :



Après toutes ces énigmes, Robin et Jeannette ont faim et ils ont hâte de déguster ce plat typique de Sainte-Terre. Pour découvrir son nom, cherche les carrés de couleur et reporte les lettres correspondantes ci-dessous...

[red square] [blue square] [red square] [blue square] MP [black square] OI [yellow square]

[blue square] [red square] [blue square] [green square] O [black square] D [yellow square] [red square] [blue square] IS [yellow square]



Pour terminer la découverte, demande à la personne qui t'as remis le jeu de te montrer le reportage vidéo.

En Gironde, dans plusieurs endroits, Robin t'invite à faire des découvertes tout en t'amusant ! Pour connaître les sites, connecte-toi sur : www.gironde-tourisme.fr/sur-place/a-faire-en-famille/les-pistes-de-robin

Saint-Emilion Tourisme - Place des Créneaux - 33330 Saint-Émilion
+33 (0)5 57 55 28 28 - accueil@saint-emilion.tourisme.com - www.saint-emilion-tourisme.com



PISTE DE ROBIN

LAMPROIE

NIVEAU 1

5 à 8 ans

A la découverte d'un étrange animal !



Je m'appelle Robin !

J'aime la nature et les animaux aquatiques. Le village de Sainte-Terre, où nous sommes, est célèbre pour une créature mystérieuse de la rivière Dordogne. Partons à sa découverte avec l'aide de Jeannette, notre amie la grenouille. Suivons-la et voyons où elle nous mène !



Saint-Emilion Tourisme



À ton tour maintenant, suis Robin et Jeannette ! Tout au long du jeu tu résoudras des énigmes. Ne te trompes pas car les derniers indices dépendront de tes réponses... Ecoutes bien Robin et Jeannette. Bonne chance ! Le jeu débute sous le préau.

1 A l'aide du rébus, trouve le nom de cet animal étrange qui est apparu sur Terre, il y a 400 millions d'années.



+



Réponse :

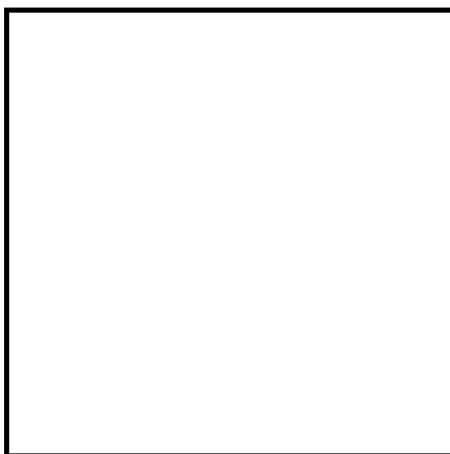
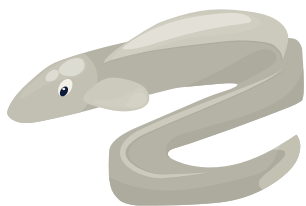
LA



P

E

2 Entre dans la **salle d'exposition**, peut-être verras-tu une lamproie dans un aquarium. Attention : elle peut être effrayante et elle aime se cacher. Si tu ne la vois pas, cherche son image dans les livres. Dessine alors sa bouche.



3 Cette bouche s'appelle une ventouse. La lamproie se colle aux autres poissons pour se déplacer. Quel est son autre rôle ? Choisis les bonnes réponses.

A- Déplacer les cailloux de la rivière pour fabriquer son nid.

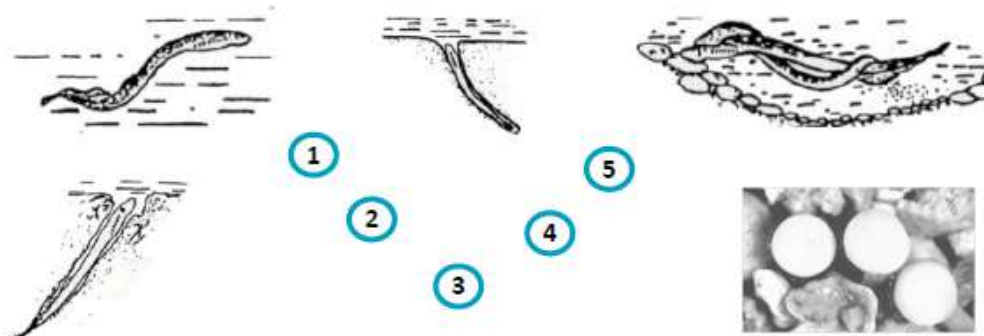
B- Faire peur aux personnes qui nagent dans la rivière.

C- Aspirer le sang du poisson pour se nourrir.

D- Jouer à cache-cache avec les bateaux.



4 Remets dans l'ordre les stades d'évolution de la lamproie de l'œuf à l'âge adulte.



5 Comment le pêcheur se déplace sur la rivière ? Choisis la bonne réponse.



6 De janvier à mai, les pêcheurs partent en bateau très tôt le matin pour attraper la lamproie. D'après le dessin, quel est l'outil que l'on plonge dans l'eau pour les piéger ?

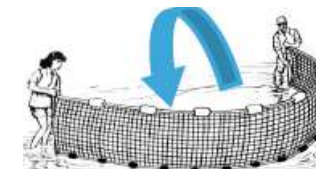
Réponse :

UN

F



T



7 Plus rarement, le pêcheur met dans l'eau un autre piège qui ressemble à un étrange panier. Trouves-le dans la salle et choisis le matériau utilisé.

PLASTIQUE

OSIE R

METAL

8 Une fois à l'intérieur, les lamproies ne peuvent plus en ressortir, elles sont prises au piège. Mais comment s'appelle cette drôle de prison ? Entoure la réponse qui te paraît juste.

Un canoë

Une nasse ou bourgne

Une flûte



Si tu le souhaites, demande à la personne qui t'as remis le jeu de te monter l'intérieur de cette prison. Tu découvriras alors les compartiments qui retiennent la lamproie prisonnière.