

9 Dans la rivière, la lamproie a un prédateur redoutable : un énorme poisson. Aide Robin à résoudre le rébus pour découvrir son nom.



La 21e lettre  
de l'alphabet



RRRRRRHHHH  
HHH



Réponse :

LE \_ \_ \_ \_ \_

10 Une fois attrapée, la lamproie se cuisine. Cherche sous le préau la liste des ingrédients nécessaires et écris-en au moins 3 :

\_\_\_\_\_

\_\_\_\_\_


\_\_\_\_\_

\_\_\_\_\_



Après toutes ces énigmes, Robin et Jeannette ont faim et ils ont hâte de déguster ce plat typique de Sainte-Terre. Pour découvrir son nom, cherche les losanges de couleur et reporte les lettres correspondantes ci-dessous..

			M	P		O	I	
◆	◆	◆	◆	◆	◆	◆	◆	◆
			O	D			I	S
◆	◆	◆	◆	◆	◆	◆	◆	◆



💡 Pour terminer la découverte, demande à la personne qui t'a remis le jeu de te montrer le reportage vidéo.

En Gironde, dans plusieurs endroits, Robin t'invite à faire des découvertes tout en t'amusant ! Pour connaître les sites, connecte-toi sur :

<http://www.surlespistesderobin.com>



Office de Tourisme du Grand Saint-Emilionnais  
Place des Créneaux 33330 SAINT EMILION  
Tel: 33 (0)5 57 55 28 28 - Fax: 33 (0)5 57 55 28 29  
Email: [accueil@saint-emilion.tourisme.com](mailto:accueil@saint-emilion.tourisme.com)  
Web: [www.saint-emilion-tourisme.com](http://www.saint-emilion-tourisme.com)

Ne pas jeter sur la voie publique



“De la rivière ...

... à l'assiette”

Niveau II



Date: \_\_\_\_\_

« À la découverte  
d'un étrange animal »



## Bonjour, je m'appelle Robin !

J'aime la nature et les animaux aquatiques. Le village de Sainte-Terre, où nous sommes, est célèbre pour une créature mystérieuse de la rivière Dordogne. Partons à sa découverte avec l'aide de Jeannette notre ami la grenouille. Suivons-la et voyons où elle nous mène !



A ton tour maintenant, suis Robin et la grenouille. Tout au long du jeu, tu résoudras des énigmes. Ne te trompe pas car les derniers indices dépendront de tes réponses... Ecoute bien Robin et Jeannette... Bonne chance ! Le jeu début sous **le préau**.

- 1 A l'aide du rébus, trouve le nom de cet animal étrange qui est apparu sur Terre il y a 400 millions d'années :



Réponse : LA 

- 2 Entre dans **la salle d'exposition**, peut-être verras-tu une lamproie dans un aquarium. Attention, elle peut être effrayante et elle aime se cacher. Si tu ne la vois pas, cherche son image dans les livres. Dessine alors sa bouche.



- 3 Cette bouche s'appelle une ventouse. La lamproie se colle aux autres poissons pour se déplacer et pour se nourrir de leur sang. Quel est son surnom ? Choisis les bonnes réponses.

A - Un cannibale

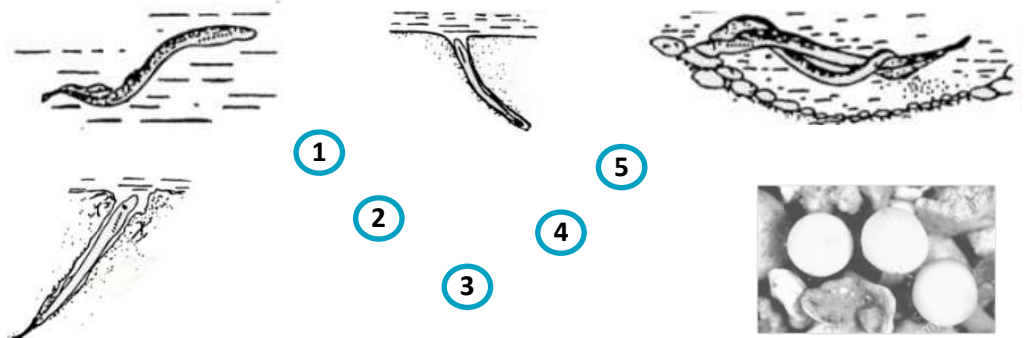
 B - Un serpent

C - Un vampire

D - Un mascaret



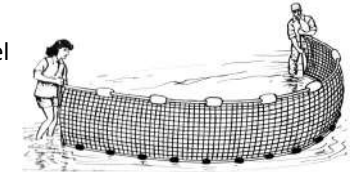
- 4 Remets dans l'ordre les stades d'évolution de la lamproie de l'œuf à l'état adulte.



- 5 Comment le pêcheur se déplace sur la rivière ? Choisis la bonne réponse.



- 6 De janvier à mai, les pêcheurs partent en bateau très tôt le matin pour attraper la lamproie. D'après le dessin, quel est l'outil qu'on plonge dans l'eau pour les piéger ?



Réponse : UN **F** 

- 7 Plus rarement, le pêcheur met dans l'eau un autre piège qui ressemble à un étrange panier en osier. Trouve-le dans la salle. A quel matériau ressemble-t-il ? Entoure la bonne réponse.

**BOIS**

**MÉTAL**

**PLASTIQUE**

- 8 Une fois dedans, les lamproies ne peuvent plus ressortir, elles sont prises au piège. Mais comment s'appelle cette drôle de prison ? Entoure la réponse qui de te paraît juste.

Un canoë

Une nasse ou une bourgne

Une épuisette



Si tu le souhaites, demande à la personne qui t'a remis le jeu de te montrer l'intérieur de cette prison. Tu découvriras alors les compartiments qui la retiennent prisonnière.

