

9 Dans la rivière, la lamproie a un prédateur redoutable : un énorme poisson. Aides Robin à résoudre le rébus pour découvrir son nom.



Réponse :

LE _ _ _ U _ _



10 Une fois attrapée, la lamproie se cuisine, cherche sous le préau, la liste des ingrédients nécessaires et écris-en au moins 3 :



Après toutes ces énigmes, Robin et Jeannette ont faim et ils ont hâte de déguster ce plat typique de Sainte-Terre. Pour découvrir son nom, cherche les losanges de couleur et reporte les lettres correspondantes ci-dessous..

M P O I



O D I S



💡 Pour terminer la découverte, demande à la personne qui t'a remis le jeu de te montrer le reportage vidéo.

En Gironde, dans plusieurs endroits, Robin t'invite à faire des découvertes tout en t'amusant ! Pour connaître les sites, connecte-toi sur :

<https://www.gironde-tourisme.fr/sur-place/le-coin-des-kids/pistes-de-robin/>



Office de Tourisme du Grand Saint-Emilionnais

Place des Créneaux 33330 SAINT EMILION

Tel: 33 (0)5 57 55 28 28 - Fax: 33 (0)5 57 55 28 29

Email: accueil@saint-emilion.tourisme.com

Web: www.saint-emilion-tourisme.com

Ne pas jeter sur la voie publique



“De la rivière ...

... à l'assiette”

Niveau I



Date: _____

« À la découverte d'un étrange animal »



Bonjour, je m'appelle Robin !

J'aime la nature et les animaux aquatiques. Le village de Sainte-Terre, où nous sommes, est célèbre pour une créature mystérieuse de la rivière Dordogne. Partons à sa découverte avec l'aide de Jeannette, notre amie la grenouille. Suivons-la et voyons où elle nous mène !



A ton tour maintenant, suis Robin et Jeannette !!! Tout au long du jeu, tu résoudras des énigmes. Ne te trompe pas car les derniers indices dépendront de tes réponses... Ecoute bien Robin et Jeannette. Bonne chance ! Le jeu début sous **le préau**.

1 A l'aide du rébus, trouve le nom de cet animal étrange qui est apparu sur Terre, il y a 400 millions d'années :



Réponse : LA _ _ _ P _ _ _ E



2 Entre dans **la salle d'exposition**, peut-être verras-tu une lamproie dans un aquarium. Attention, elle peut être effrayante et elle aime se cacher. Si tu ne la vois pas, cherche son image dans les livres. Dessine alors sa bouche.



3 Cette bouche s'appelle une ventouse. La lamproie se colle aux autres poissons pour se déplacer. Quelle est son autre rôle ? Choisis les bonnes réponses.

A - Déplacer les cailloux de la rivière pour fabriquer son nid.



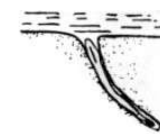
B - Faire peur aux personnes qui nagent dans la rivière.

C - Aspirer le sang du poisson pour se nourrir.

D - Jouer à cache-cache avec les bateaux.



4 Remets dans l'ordre les stades d'évolution de la lamproie de l'œuf à l'état adulte.



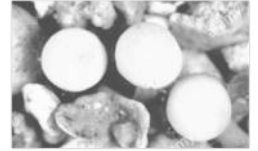
1

2

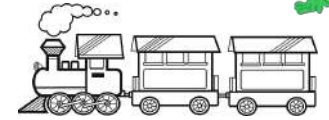
3

4

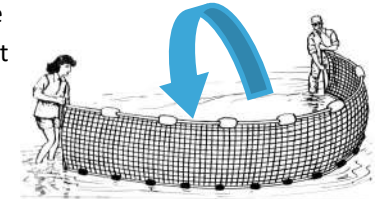
5



5 Comment le pêcheur se déplace sur la rivière ? Choisis la bonne réponse.



6 De janvier à mai, les pêcheurs partent en bateau très tôt le matin pour attraper la lamproie. D'après le dessin, quel est l'outil qu'on plonge dans l'eau pour les piéger ?



Réponse : UN F _ _ _ T



7 Plus rarement, le pêcheur met dans l'eau un autre piège qui ressemble à une étrange panier. Trouve-le dans la salle et choisis le matériau utilisé.

PLASTIQUE

OSIER

MÉTAL



8 Une fois dedans, les lamproies ne peuvent plus ressortir, elles sont pris au piège. Mais comment s'appelle cette drôle de prison ? Entoure la réponse qui de te parait juste.

Un canoë

Une nasse ou bourgne

Une flûte



Si tu le souhaites, demande à la personne qui t'a remis le jeu de te montrer l'intérieur de cette prison. Tu découvriras alors les compartiments qui la retiennent prisonnière.

