

9 Rentre dans **la salle des lamproies**. Tu trouveras, des bocaux contenant des cailloux transportés par la rivière. Ecris la lettre correspondant aux bons cailloux :



Du Sable



Des Galets

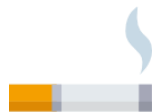


Des graviers



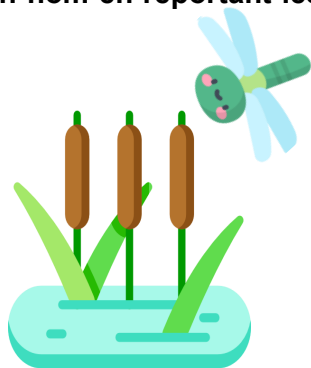
Des cailloux

10 La rivière est fragile, il faut la protéger. Qu'est ce que Robin ne devrait pas trouver dans l'eau en se promenant ? Entoure-les.



Robin vient de s'arrêter devant toi. La libellule vient de se poser sur une plante aquatique. Découvre son nom en reportant les indices que tu as trouvés.

R



En Gironde, dans plusieurs endroits, Robin t'invite à faire des découvertes tout en t'amusant ! Pour connaître les sites, connecte-toi sur :

<http://www.surlespistesderobin.com>

Office de Tourisme du Grand Saint-Emilionnais

Place des Créneaux 33330 SAINT EMILION

Tel: 33 (0)5 57 55 28 28—Fax: 33 (0)5 57 55 28 29

accueil@saint-emilion.tourisme.com



“ Une balade le long de la Dordogne ”

Niveau I



Date: _____



« A la découverte du Jardin de la lamproie et de sa flore »

Bonjour, je m'appelle Robin!

J'aime la nature et me balader au bord de la rivière qui s'appelle chez moi la Dordogne.

Beaucoup d'animaux et de plantes vivent autour... Vois-tu la libellule ? Suivons-la et voyons où elle veut nous conduire !



A ton tour maintenant ! Suis Robin et la libellule! Des indices te permettront de savoir où ils veulent te mener.

Il t'a laissé quelques énigmes pour que tu puisses découvrir, toi aussi, la beauté et les pouvoirs de la nature. Utilise les indices présents dans le jardin, dans la boutique de l'Office de tourisme, et à l'intérieur de la salle d'exposition. Bon courage!



- 1 Quand tu arrives à l'entrée du Jardin de la lamproie, de grands arbres avec des feuilles arrondies nous accueillent! Beaucoup d'oiseaux viennent y manger des fruits noirs, que nous devons éviter de manger pour ne pas avoir mal au ventre. Cet arbre s'appelle l'aune, mais pendant très longtemps, les gens en avaient peur jusqu'à l'appeler :

L' ARBRE AUX [] _ _ _ _ _



- 2 Avance derrière le panneau, trouves l'arbre dont le fruit est la nourriture préférée d'un adorable animal ! De quel fruit s'agit-il? Entoure la bonne réponse et écris le nom de ce fruit.



LA N [] _ _ _ _ _

- 3 Reviens sur tes pas, suis le chemin blanc. Il représente la rivière la Dordogne. Imagine-toi traverser la rivière sur un bateau ! Attention à ne pas glisser...



De part et d'autre du chemin, il y a une plante qui peut prendre beaucoup de place. Les pandas l'adorent ! Résous le rébus afin de connaître son nom.



LE [] _ _ _ _ _

- 4 Sur le panneau devant toi, il y a plusieurs types de plantes classées par taille. Tous protègent la rivière. Dessines une fleur, un poisson et un arbre du jardin.

Une fleur

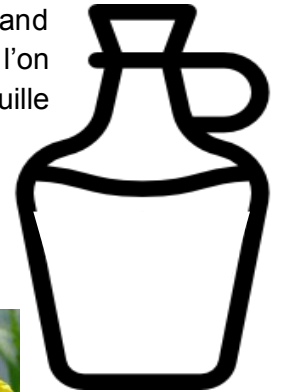
Un poisson

Un arbre



- 5 Près des tables de pique-nique à gauche, il y a un grand arbre dont on peut faire un très bon sirop sucré que l'on mange avec des crêpes : le sirop d'érable ! Dessine la feuille de cet arbre sur la bouteille de sirop.

- 6 Regarde près de l'eau, il y a beaucoup de plantes. Pour mieux les reconnaître relis entre eux les dessins et les noms qui vont ensemble :



L'Ortie



L'iris des marais



La menthe

- 7 Parfois des plantes vertes gluantes apparaissent sur l'eau... Ce n'est pas très agréable à toucher! Qu'est ce que c'est ?

DES A [] _ _ _ _

- 8 Connais-tu le mascaret ? Cette vague remonte certaines rivières comme la Dordogne. Si tu as une planche, tu pourras y pratiquer un sport de glisse. Lequel ?



LE [] _ _ _ _